

# DEQORI



## DEQORI Metal Magnetic Board

DE MONTAGE- UND SICHERHEITSHINWEISE	IT ISTRUZIONI DI MONTAGGIO E SICUREZZA
EN MOUNTING AND SAFETY INSTRUCTIONS	ES INSTRUCCIONES DE MONTAJE Y SEGURIDAD
FR INSTRUCTIONS DE MONTAGE ET DE SÉCURITÉ	NL MONTAGE- EN VEILIGHEIDSINSTRUCTIES

**DE** Vielen Dank, dass Sie sich für eine DEQORI Metall-Magnettafel entschieden haben! Dieses stilvolle und funktionale Produkt eignet sich perfekt, um wichtige Notizen, Einkaufslisten oder Termine sichtbar für alle anzubringen – ob im Büro, zu Hause oder in öffentlichen Räumen. Die robuste Metalloberfläche und die rahmenlose Gestaltung machen die Tafel zu einem eleganten Highlight in jedem Raum. Um eine ordnungsgemäße Installation und sicheren Gebrauch Ihres neuen Produkts zu gewährleisten, finden Sie im Anhang die detaillierten Montage- und Sicherheitshinweise.

**EN** Thank you for choosing a DEQORI metal magnetic board! This stylish and functional product is perfect for displaying important notes, shopping lists, or appointments for everyone to see – whether at the office, at home, or in public spaces. The robust metal surface and frameless design make the board an elegant highlight in any room. For proper installation and safe use of your new product, please refer to the attached installation and safety instructions.

**FR** Merci d'avoir choisi un tableau magnétique en métal DEQORI ! Ce produit élégant et fonctionnel est idéal pour afficher des notes importantes, des listes de courses ou des rendez-vous bien en vue – que ce soit au bureau, à la maison ou dans des espaces publics. La surface en métal robuste et le design sans cadre font de ce tableau un élément élégant dans n'importe quelle pièce. Pour une installation correcte et une utilisation sécurisée de votre nouveau produit, veuillez consulter les instructions de montage et de sécurité jointes.

**IT** Grazie per aver scelto una lavagna magnetica in metallo DEQORI! Questo prodotto elegante e funzionale è perfetto per mostrare note importanti, liste della spesa o appuntamenti ben visibili a tutti – sia in ufficio, a casa o in spazi pubblici. La robusta superficie in metallo e il design senza cornice rendono la lavagna un elemento elegante in ogni ambiente. Per una corretta installazione e un utilizzo sicuro del vostro nuovo prodotto, fate riferimento alle istruzioni di installazione e sicurezza allegate.

**ES** ¡Gracias por elegir un tablero magnético de metal DEQORI! Este producto elegante y funcional es perfecto para mostrar notas importantes, listas de compras o citas visibles para todos, ya sea en la oficina, en casa o en espacios públicos. La robusta superficie de metal y el diseño sin marco hacen que el tablero sea un punto destacado y elegante en cualquier habitación. Para una instalación adecuada y un uso seguro de su nuevo producto, consulte las instrucciones de instalación y seguridad adjuntas.

**NL** Bedankt dat u hebt gekozen voor een DEQORI metalen magneetbord! Dit stijlvolle en functionele product is perfect om belangrijke notities, boodschappenlijsten of afspraken zichtbaar te maken voor iedereen – of het nu op kantoor, thuis of in openbare ruimtes is. Het robuuste metalen oppervlak en het randloze ontwerp maken het bord tot een elegant hoogtepunt in elke ruimte. Voor een correcte installatie en veilig gebruik van uw nieuwe product verwijzen we naar de bijgevoegde montage- en veiligheidsinstructies.

**DE** BENÖTIGTE MATERIALIEN | **EN** REQUIRED MATERIALS |  
**FR** MATÉRIAUX NÉCESSAIRES | **IT** MATERIALI NECESSARI |  
**ES** MATERIALES NECESARIOS | **NL** BENODIGDE MATERIALEN



2



3



4



5



**DE** BENÖTIGTE MATERIALIEN

1. Magnettafel
2. Schrauben & Dübel
3. Maßband & Wasserwaage
4. Bleistift
5. Schraubenzieher/Bohrmaschine

**FR** MATÉRIAUX NÉCESSAIRES

1. Tableau magnétique
2. Vis et chevilles
3. Mètre ruban et niveau à bulle
4. Crayon
5. Tournevis/perceuse

**ES** MATERIALES NECESARIOS

1. Pizarra magnética
2. Tornillos y tacos
3. Cinta métrica y nivel de burbuja
4. Lápiz
5. Destornillador/taladro

**EN** REQUIRED MATERIALS

1. Magnetic board
2. Screws & wall plugs
3. Measuring tape & spirit level
4. Pencil
5. Screwdriver/drill

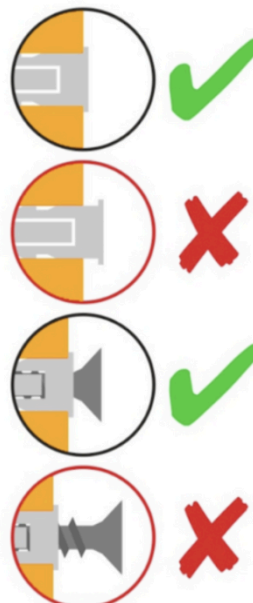
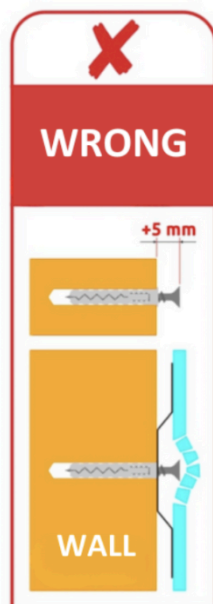
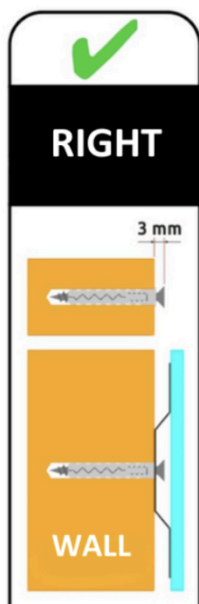
**IT** MATERIALI NECESSARI

1. Lavagna magnetica
2. Viti e tasselli
3. Metro a nastro e livella a bolla
4. Matita
5. Cacciavite/trapano

**NL** BENODIGDE MATERIALEN

1. Magnetisch bord
2. Schroeven en pluggen
3. Meetlint en waterpas
4. Potlood
5. Schroevendraaier/boormachine

**DE** MONTAGE | **EN** INSTALLATION | **FR** MONTAGE | **IT** MONTAGGIO | **ES** MONTAJE | **NL** MONTAGE



## DE SCHRITT-FÜR-SCHRITT ANLEITUNG

<b>1. Platz auswählen</b>	Beginnen Sie damit, den genauen Ort zu wählen, an dem Sie die Magnettafel anbringen möchten. Markieren Sie die Position mit einem Bleistift. Verwenden Sie eine Wasserwaage, um sicherzustellen, dass die Markierung gerade ist. Überprüfen Sie die Höhe und den Platz der Tafel, bevor Sie fortfahren, um sicherzugehen, dass alles passt.
<b>2. Bohrlöcher messen und markieren</b>	Messen Sie den Abstand zwischen den Schraublöchern auf der Rückseite der Magnettafel oder den Montagehalterungen. Übertragen Sie diese Abstände auf die Wand und markieren Sie die Position der Schrauben. Achten Sie darauf, dass der Abstand gleichmäßig ist, damit die Tafel später gerade hängt. Verwenden Sie erneut die Wasserwaage, um sicherzustellen, dass alles korrekt ausgerichtet ist.
<b>3. Löcher vorbohren:</b>	Bevor Sie mit dem Bohren beginnen, stellen Sie sicher, dass Sie den richtigen Bohrer für die Größe der Schrauben und Dübel verwenden. Wenn Sie in eine Gipswand bohren, verwenden Sie einen Bohrer, der für dieses Material geeignet ist. Bohren Sie die Löcher an den markierten Stellen in die Wand und setzen Sie bei Bedarf Dübel ein, insbesondere bei weichen oder instabilen Wänden wie Rigips. Die Dübel sorgen dafür, dass die Schrauben fest sitzen und nicht herausrutschen.
<b>4. Montagehalterungen anbringen</b>	Sobald die Löcher vorbereitet sind, befestigen Sie die Montagehalterungen an der Wand. Halten Sie die Halterungen an die gebohrten Löcher und schrauben Sie sie fest. Achten Sie darauf, dass die Schrauben fest, aber nicht zu fest angezogen sind, um die Wand nicht zu beschädigen. Die Halterungen sollten bündig an der Wand sitzen und stabil genug sein, um das Gewicht der Magnettafel zu tragen.
<b>5. Magnettafel montieren</b>	Heben Sie die Magnettafel vorsichtig an und setzen Sie sie auf die befestigten Halterungen. Achten Sie darauf, dass die Tafel sicher auf den Halterungen sitzt. Lassen Sie sich dabei eventuell von einer zweiten Person helfen, um die Tafel sicher zu montieren, insbesondere wenn sie groß oder schwer ist.
<b>6. Letzte Anpassungen</b>	Überprüfen Sie die Ausrichtung der Magnettafel mit der Wasserwaage, um sicherzustellen, dass sie gerade hängt. Stellen Sie sicher, dass die Tafel fest montiert ist und nicht wackelt. Falls notwendig, nehmen Sie letzte Anpassungen vor, um die Tafel perfekt zu positionieren.

### MONTAGEHINWEIS

DEQORI Magnettafeln können auf jeder herkömmlichen Wand aus Ziegel, Beton oder Ytong aufgehängt werden. Bitte verwenden Sie hierzu handelsübliche Spreizdübel. Der Schraubenkopf muss zwischen 7-8 mm groß sein, um einen optimalen Halt zu gewähren. **ACHTUNG !!** Ein kleinerer Schraubenkopf hält nicht und ein größerer passt nicht hinein. Wollen Sie das Produkt auf Gipskarton aufhängen, verwenden Sie hierzu entsprechende Gipskartondübel, passend zum Gewicht Ihrer DEQORI Glas Magnettafel.

Bei richtiger Montage muss der Dübel vollständig in der Wand verschwinden, und die Schraube muss bis zum Schraubenkopf versenkt sein. Bei falscher Montage ist der Dübel nicht vollständig in der Wand versenkt und ragt heraus, wodurch der Schraubenkopf die Magnettafel beschädigen kann.

## SICHERHEITSHINWEISE

- **Metallblech:** Die DEQORI Metall Magnettafeln bestehen aus ca. 0,7 mm dickem Stahlblech, welches eine gute Stabilität und Magnetkraft bietet, ohne die Flexibilität zu beeinträchtigen.
- **Versorgungsleitungen prüfen:** Bevor Sie mit der Installation beginnen, stellen Sie sicher, dass sich an der gewählten Stelle keine Versorgungsleitungen wie Strom-, Gas- oder Wasserleitungen befinden. Dies kann entweder durch spezielle Leitungssucher oder die Konsultation eines Fachmanns erfolgen. Das Vermeiden von Bohrungen in solche Leitungen schützt sowohl Ihre Sicherheit als auch Ihr Zuhause vor Schäden.
- **Montagefläche:** Die Metall-Magnettafel sollte ausschließlich an einer ebenen und stabilen Wand montiert werden. Unebene oder instabile Wände könnten dazu führen, dass die Tafel nicht sicher befestigt ist, was das Risiko von Beschädigungen oder sogar einem Herunterfallen erhöht. Achten Sie darauf, dass die Wand das Gewicht der Tafel tragen kann und keine Hohlräume aufweist.
- **Verwendung von Magneten:** Auf der Magnettafel aus Metallblech können eine Vielzahl von Magneten sicher haften, einschließlich herkömmlicher Magnete und extra starker Neodym-Magnete. Die Metalloberfläche bietet eine ideale Haftung, sodass auch schwere Objekte wie z.B. Touristen Magnete problemlos befestigt werden können. Achten Sie darauf, die Magnete ausreichend voneinander entfernt zu platzieren, um ein ungewolltes Zusammenstoßen oder Verrutschen zu vermeiden.
- **Verletzungsgefahr:** Magnete erzeugen starke Kräfte, die bei unsachgemäßer Handhabung zu Verletzungen führen können. Insbesondere das Einklemmen von Fingern oder Haut zwischen zwei Magneten kann zu schmerzhaften Quetschungen oder Blutergüssen führen. Seien Sie vorsichtig bei der Handhabung von Neodym-Magneten und lassen Sie Kinder nicht unbeaufsichtigt in die Nähe der Magnete.

## ANWENDUNG & REINIGUNG

Für das Beschriften der Metalloberfläche der DEQORI Magnettafel sollten ausschließlich trocken abwischbare Marker verwendet werden. Die Reinigung erfolgt einfach mit einem weichen, trockenen Tuch. Vermeiden Sie die Nutzung von scharfen Reinigern, Scheuermitteln oder chemischen Produkten, um die Oberfläche nicht zu beschädigen.

## ENTSORGUNG UND RECYCLING

Wenn Ihre DEQORI Metall-Magnettafel nicht mehr verwendet wird, stellen Sie bei der Demontage sicher, dass sie sicher und ordnungsgemäß entsorgt wird. Die Entsorgung, einschließlich der Verpackung, sollte gemäß den örtlichen Vorschriften und Umweltgesetzen erfolgen. Weitere Hinweise zur richtigen Entsorgung können Sie bei Ihrer lokalen Behörde erhalten.

## EN STEP-BY-STEP INSTRUCTIONS

<b>1. Select a place</b>	Start by choosing the exact spot where you want to mount the magnetic board. Mark the position with a pencil. Use a spirit level to ensure that the marking is straight. Check the height and placement of the board before proceeding to make sure everything fits as intended.
<b>2. Measure and mark drill holes</b>	Measure the distance between the screw holes on the back of the magnetic board or the mounting brackets. Transfer these measurements to the wall and mark the position of the screws. Make sure the distance is even, so the board will hang straight. Use the spirit level again to ensure everything is properly aligned.
<b>3. Pre-drill holes</b>	Before drilling, make sure you are using the correct drill bit size for the screws and wall plugs. If you're drilling into a plaster wall, use a drill bit designed for this material. Drill the holes in the marked spots and insert wall plugs if needed, especially for soft or unstable walls like drywall. The plugs ensure the screws hold firmly and won't slip out.
<b>4. Attach mounting brackets</b>	Once the holes are ready, attach the mounting brackets to the wall. Hold the brackets to the pre-drilled holes and screw them in place. Ensure the screws are tight, but avoid over-tightening to prevent damaging the wall. The brackets should sit flush against the wall and be stable enough to support the weight of the magnetic board.
<b>5. Mount the magnetic board</b>	Carefully lift the magnetic board and place it onto the installed brackets. Make sure it sits securely on the brackets. You may need a second person to help you safely mount the board, especially if it's large or heavy.
<b>6. Final adjustments</b>	Check the alignment of the magnetic board with a spirit level to ensure it's straight. Ensure the board is firmly mounted and doesn't wobble. Make any final adjustments as needed to position the board perfectly.

## MOUNTING INSTRUCTION

DEQORI Magnetic Boards can be hung on any conventional wall made of brick, concrete, or Ytong. Please use standard wall plugs for this purpose. The screw head must be between 7-8 mm to ensure optimal hold. **WARNING!!** A smaller screw head will not hold, and a larger one will not fit. If you want to hang the product on drywall, use appropriate drywall plugs suited to the weight of your DEQORI glass magnetic board.

In proper installation, the wall plug must be fully embedded in the wall, and the screw must be recessed up to the screw head. In improper installation, the wall plug is not fully embedded in the wall and sticks out, which can cause the screw head to damage the magnetic board.

## SAFETY INSTRUCTIONS

- **Metal Sheet:** The DEQORI metal magnetic boards are made from approximately 0.7 mm thick steel, providing good stability and magnetic strength without compromising flexibility.
- **Check for utility lines:** Before installation, ensure there are no utility lines (such as electricity, gas, or water) in the chosen area. This can be checked using a cable locator or by consulting a professional. Avoid drilling into such lines to protect both your safety and your home.
- **Mounting surface:** The metal magnetic board should only be installed on a flat, stable wall. Uneven or unstable walls could cause the board to be insecurely mounted, increasing the risk of damage or falling. Make sure the wall can support the weight of the board and is free of hollow spaces.
- **Use of Magnets:** A variety of magnets can securely adhere to the metal magnetic board, including regular magnets and extra-strong neodymium magnets. The metal surface provides an ideal hold, making it easy to secure even heavy objects like tourist magnets. Ensure that the magnets are placed far enough apart to avoid unintentional collisions or slipping.
- **Risk of injury:** Magnets create strong forces that can cause injury if mishandled. Pinching fingers or skin between two magnets can result in painful bruises or crushing injuries. Handle Neodymium magnets with care and keep them out of reach of children.

## USAGE & CLEANING

Only dry-erase markers should be used to write on the metal surface of the DEQORI magnetic board. Cleaning can be easily done with a soft, dry cloth. Avoid using harsh cleaners, abrasives, or chemical products to prevent damaging the surface.

## DISPOSAL & RECYCLING

When your DEQORI metal magnetic board is no longer in use, ensure it is safely and properly disposed of during disassembly. Disposal, including packaging, should be done in accordance with local regulations and environmental laws. Further guidance on proper disposal can be obtained from your local authority.

## FR INSTRUCTIONS ÉTAPE PAR ÉTAPE

<b>1. Choisissez l'emplacement</b>	Commencez par choisir l'endroit exact où vous souhaitez installer le tableau magnétique. Marquez la position avec un crayon. Utilisez un niveau à bulle pour vous assurer que le marquage est droit. Vérifiez la hauteur et l'emplacement du tableau avant de continuer pour vous assurer que tout est correctement ajusté.
<b>2. Mesurez et marquez les trous de perçage</b>	Mesurez la distance entre les trous de vis au dos du tableau magnétique ou des supports de montage. Transférez ces mesures sur le mur et marquez l'emplacement des vis. Assurez-vous que la distance est uniforme afin que le tableau soit bien droit. Utilisez à nouveau le niveau à bulle pour vérifier l'alignement.
<b>3. Pré-percez les trous</b>	Avant de percer, assurez-vous d'utiliser le bon foret pour la taille des vis et des chevilles. Si vous percez dans une cloison sèche, utilisez un foret adapté à ce matériau. Percez les trous aux endroits marqués et insérez des chevilles si nécessaire, surtout pour les murs souples ou instables comme les cloisons sèches. Les chevilles garantissent que les vis sont bien maintenues et ne glissent pas.
<b>4. Fixez les supports de montage</b>	Une fois les trous prêts, fixez les supports de montage au mur. Maintenez les supports à l'endroit des trous pré-perçés et vissez-les en place. Assurez-vous que les vis sont bien serrées, mais évitez de trop serrer pour ne pas endommager le mur. Les supports doivent être bien alignés contre le mur et suffisamment stables pour supporter le poids du tableau magnétique.
<b>5. Montez le tableau magnétique</b>	Soulevez délicatement le tableau magnétique et placez-le sur les supports fixés. Assurez-vous qu'il est solidement en place. Vous pouvez avoir besoin d'une autre personne pour vous aider à monter le tableau, surtout s'il est grand ou lourd.
<b>6. Ajustements finaux</b>	Vérifiez l'alignement du tableau avec un niveau à bulle pour vous assurer qu'il est bien droit. Assurez-vous que le tableau est fermement fixé et ne vacille pas. Apportez les derniers ajustements si nécessaire pour que le tableau soit parfaitement positionné.

### INSTRUCTION DE MONTAGE

Les Tableaux Magnétiques DEQORI peuvent être suspendus à tout mur conventionnel en brique, béton ou Ytong. Veuillez utiliser des chevilles murales standard à cet effet. La tête de vis doit mesurer entre 7 et 8 mm pour garantir une fixation optimale. **ATTENTION !!** Une tête de vis plus petite ne tiendra pas et une plus grande ne rentrera pas. Si vous souhaitez accrocher le produit sur du placoplâtre, utilisez des chevilles adaptées au placoplâtre correspondant au poids de votre tableau magnétique en verre DEQORI.

Lors de l'installation correcte, la cheville doit être entièrement insérée dans le mur et la vis doit être enfoncée jusqu'à la tête de vis. Lors d'une installation incorrecte, la cheville n'est pas entièrement insérée dans le mur et dépasse, ce qui peut endommager le tableau magnétique.



## CONSIGNES DE SÉCURITÉ

- **Tôle de métal** : Les tableaux magnétiques en métal DEQORI sont fabriqués à partir d'acier d'environ 0,7 mm d'épaisseur, offrant une bonne stabilité et force magnétique sans compromettre la flexibilité.
- **Vérifier les canalisations**: Avant l'installation, assurez-vous qu'il n'y a pas de conduites (électricité, gaz ou eau) à l'endroit choisi. Utilisez un détecteur de câbles ou consultez un professionnel pour vérifier. Évitez de percer dans ces conduites afin de protéger votre sécurité et votre domicile.
- **Surface de montage** : Le tableau magnétique en métal doit être monté uniquement sur un mur plat et stable. Les murs inégaux ou instables peuvent entraîner une fixation peu sûre, augmentant le risque de dommages ou même de chute. Assurez-vous que le mur peut supporter le poids du tableau et qu'il n'y a pas de cavités.
- **Utilisation des aimants** : Une variété d'aimants peut adhérer en toute sécurité au tableau magnétique en métal, y compris les aimants ordinaires et les aimants en néodyme extra-forts. La surface métallique offre une tenue idéale, permettant de fixer facilement des objets lourds, comme des aimants touristiques. Veillez à espacer suffisamment les aimants pour éviter les collisions ou glissements accidentels.
- **Risque de blessure** : Les aimants génèrent des forces puissantes pouvant entraîner des blessures en cas de mauvaise manipulation. Se coincer les doigts ou la peau entre deux aimants peut provoquer des ecchymoses douloureuses ou des écrasements. Soyez prudent avec les aimants en néodyme et ne laissez pas les enfants s'approcher sans surveillance..

## UTILISATION & NETTOYAGE

Seuls des marqueurs effaçables à sec doivent être utilisés pour écrire sur la surface métallique du tableau magnétique DEQORI. Le nettoyage peut se faire simplement avec un chiffon doux et sec. Évitez d'utiliser des nettoyants agressifs, des abrasifs ou des produits chimiques pour ne pas endommager la surface.

## ÉLIMINATION ET RECYCLAGE

Lorsque votre tableau magnétique en métal DEQORI n'est plus utilisé, assurez-vous qu'il soit démonté en toute sécurité et éliminé conformément aux réglementations locales et aux lois environnementales. Vous pouvez obtenir de plus amples informations auprès de votre autorité locale.

## IT ISTRUZIONI PASSO DOPO PASSO

<b>1. Selezionare il posto</b>	Inizia scegliendo il punto esatto in cui desideri montare la lavagna magnetica. Segna la posizione con una matita. Usa una livella a bolla per assicurarti che il segno sia dritto. Controlla l'altezza e la posizione della lavagna prima di procedere per assicurarti che tutto sia a posto.
<b>2. Misurare e segnare i fori di perforazione</b>	Misura la distanza tra i fori delle viti sul retro della lavagna magnetica o dei supporti di montaggio. Trasferisci queste misure sul muro e segna la posizione delle viti. Assicurati che la distanza sia uniforme in modo che la lavagna sia dritta. Usa di nuovo la livella per verificare che tutto sia allineato correttamente.
<b>3. Pre-forare i fori</b>	Prima di iniziare a forare, assicurati di usare la punta da trapano della giusta dimensione per le viti e i tasselli. Se stai forando su una parete in cartongesso, usa una punta adatta per questo materiale. Pratica i fori nei punti segnati e inserisci i tasselli se necessario, soprattutto per pareti morbide o instabili come il cartongesso. I tasselli garantiscono che le viti tengano saldamente e non scivolino via.
<b>4. Fissare i supporti di montaggio</b>	Una volta pronti i fori, fissa i supporti di montaggio al muro. Tieni i supporti contro i fori pre-forati e avvita saldamente in posizione. Assicurati che le viti siano ben strette, ma senza esagerare per non danneggiare il muro. I supporti devono essere ben allineati al muro e stabili per sostenere il peso della lavagna magnetica.
<b>5. Montare la lavagna magnetica</b>	Solleva delicatamente la lavagna magnetica e posizionala sui supporti fissati. Assicurati che sia ben ancorata ai supporti. Potresti aver bisogno di un'altra persona per aiutarti, soprattutto se la lavagna è grande o pesante.
<b>6. Regolazioni finali</b>	Controlla l'allineamento della lavagna con una livella per assicurarti che sia dritta. Assicurati che la lavagna sia ben fissata e non si muova. Esegui eventuali aggiustamenti finali per posizionala perfettamente.

## ISTRUZIONE DI MONTAGGIO

Le lavagne magnetiche DEQORI possono essere appese a qualsiasi parete convenzionale in mattoni, cemento o Ytong. Si prega di utilizzare tasselli a espansione standard per questo scopo. La testa della vite deve essere compresa tra 7-8 mm per garantire una tenuta ottimale. **ATTENZIONE!!** Una testa della vite più piccola non reggerà, mentre una più grande non entrerà. Se desiderate appendere il prodotto su cartongesso, utilizzate tasselli per cartongesso appropriati in base al peso della vostra lavagna magnetica in vetro DEQORI.

Nel montaggio corretto, il tassello deve essere completamente inserito nel muro e la vite deve essere avvitata fino alla testa. Nel montaggio scorretto, il tassello non è completamente inserito nel muro e sporge, il che può causare danni alla lavagna magnetica a causa della testa della vite.

## AVVERTENZE DI SICUREZZA

- **Lamiera metallica:** Le lavagne magnetiche in metallo DEQORI sono realizzate in acciaio con uno spessore di circa 0,7 mm, che offre buona stabilità e forza magnetica senza compromettere la flessibilità.
- **Verifica delle linee di servizio:** Prima di iniziare l'installazione, assicurarsi che nel punto scelto non ci siano linee di alimentazione come elettricità, gas o acqua. Questo può essere fatto utilizzando rilevatori di cavi o consultando un professionista. Evitare di perforare queste linee protegge la vostra sicurezza e la vostra casa da danni.
- **Superficie di montaggio:** La lavagna magnetica in metallo deve essere montata esclusivamente su una parete piatta e stabile. Pareti irregolari o instabili possono causare un fissaggio non sicuro, aumentando il rischio di danni o di caduta. Assicurarsi che la parete possa sostenere il peso della lavagna e che non vi siano cavità.
- **Uso dei magneti:** Una varietà di magneti può aderire in modo sicuro alla lavagna magnetica in metallo, inclusi magneti comuni e magneti al neodimio extra forti. La superficie metallica offre un'adesione ideale, consentendo di fissare facilmente oggetti pesanti come magneti turistici. Assicurarsi di posizionare i magneti a una distanza adeguata per evitare collisioni o scivolamenti accidentali.
- **Rischio di lesioni:** I magneti generano forze potenti che possono causare lesioni se maneggiati in modo improprio. Schiacciarsi le dita o la pelle tra due magneti può causare contusioni o schiacciamenti dolorosi. Maneggiare i magneti al neodimio con attenzione e non consentire ai bambini di avvicinarsi senza supervisione.

## USO E PULIZIA

Per scrivere sulla superficie metallica della lavagna magnetica DEQORI, utilizzare solo pennarelli cancellabili a secco. La pulizia può essere eseguita facilmente con un panno morbido e asciutto. Evitare l'uso di detersivi aggressivi, abrasivi o prodotti chimici per evitare di danneggiare la superficie.

## SMALTIMENTO E RICICLO

Quando la lavagna magnetica in vetro DEQORI non viene più utilizzata, assicurarsi di smaltirla correttamente durante lo smontaggio. Lo smaltimento, compreso l'imballaggio, deve essere conforme alle normative locali e alle leggi ambientali. Per ulteriori informazioni sul corretto smaltimento, consultare l'autorità locale.

## ES INSTRUCCIONES PASO A PASO

<b>1. Selecciona el lugar</b>	Comienza eligiendo el lugar exacto donde deseas montar la pizarra magnética. Marca la posición con un lápiz. Usa un nivel de burbuja para asegurarte de que la marca esté recta. Verifica la altura y la ubicación de la pizarra antes de continuar para asegurarte de que todo esté como deseas.
<b>2. Medir y marcar los agujeros de perforación</b>	Mide la distancia entre los agujeros para los tornillos en la parte posterior de la pizarra magnética o los soportes de montaje. Transfiere estas medidas a la pared y marca la posición de los tornillos. Asegúrate de que la distancia sea uniforme para que la pizarra cuelgue derecha. Usa el nivel de burbuja nuevamente para asegurarte de que todo esté bien alineado.
<b>3. Pre-taladrar los agujeros</b>	Antes de perforar, asegúrate de usar la broca de taladro correcta para el tamaño de los tornillos y los tacos. Si estás perforando en una pared de yeso, usa una broca diseñada para este material. Taladra los agujeros en los puntos marcados e inserta tacos si es necesario, especialmente en paredes blandas o inestables como los paneles de yeso. Los tacos asegurarán que los tornillos se mantengan firmes y no se salgan.
<b>4. Fijar los soportes de montaje</b>	Una vez que los agujeros estén listos, fija los soportes de montaje a la pared. Sostén los soportes en los agujeros pre-perforados y atorníllalos en su lugar. Asegúrate de que los tornillos estén apretados, pero sin excederte para no dañar la pared. Los soportes deben estar alineados con la pared y ser lo suficientemente estables como para soportar el peso de la pizarra magnética.
<b>5. Montar la pizarra magnética</b>	Levanta con cuidado la pizarra magnética y colócala en los soportes montados. Asegúrate de que esté bien sujeta. Es posible que necesites la ayuda de otra persona, especialmente si la pizarra es grande o pesada.
<b>6. Ajustes finales</b>	Verifica la alineación de la pizarra magnética con un nivel de burbuja para asegurarte de que esté recta. Asegúrate de que esté bien montada y no se tambalee. Realiza los ajustes finales necesarios para posicionarla perfectamente.

## INSTRUCCIÓN DE MONTAJE

Los tableros magnéticos DEQORI se pueden colgar en cualquier pared convencional de ladrillo, hormigón o Ytong. Utilice tacos de expansión estándar para este fin. La cabeza del tornillo debe tener entre 7 y 8 mm para garantizar una sujeción óptima. **¡ATENCIÓN!!** Una cabeza de tornillo más pequeña no aguantará, y una más grande no encajará. Si desea colgar el producto en cartón yeso, use tacos para cartón yeso apropiados al peso de su tablero magnético de vidrio DEQORI.

En una instalación correcta, el taco debe quedar completamente dentro de la pared, y el tornillo debe estar empotrado hasta la cabeza del tornillo. En una instalación incorrecta, el taco no está completamente empotrado en la pared y sobresale, lo que puede hacer que la cabeza del tornillo dañe el tablero magnético.

## INSTRUCCIONES DE SEGURIDAD

- **Chapa metálica:** Los tableros magnéticos de metal DEQORI están hechos de acero de aproximadamente 0,7 mm de espesor, proporcionando buena estabilidad y fuerza magnética sin comprometer la flexibilidad.
- **Comprobación de líneas de suministro:** Antes de comenzar la instalación, asegúrese de que no haya líneas de suministro como electricidad, gas o agua en el lugar elegido. Esto se puede hacer usando detectores de líneas especiales o consultando a un profesional. Evitar perforar estas líneas protege su seguridad y evita daños en su hogar.
- **Superficie de montaje:** El tablero magnético de metal debe montarse únicamente en una pared plana y estable. Las paredes irregulares o inestables pueden provocar que el tablero no se fije de manera segura, lo que aumenta el riesgo de daños o caídas. Asegúrese de que la pared pueda soportar el peso del tablero y que no tenga cavidades.
- **Uso de imanes fuertes:** Una variedad de imanes puede adherirse de manera segura al tablero magnético de metal, incluidos imanes comunes e imanes de neodimio extra fuertes. La superficie metálica proporciona una sujeción ideal, lo que permite fijar fácilmente objetos pesados, como imanes turísticos. Asegúrese de colocar los imanes lo suficientemente separados para evitar colisiones o deslizamientos accidentales.
- **Riesgo de lesiones:** Los imanes generan fuerzas fuertes que, si no se manejan correctamente, pueden causar lesiones. Pellizcar los dedos o la piel entre dos imanes puede provocar moretones dolorosos o lesiones por aplastamiento. Manipule los imanes de neodimio con cuidado y manténgalos fuera del alcance de los niños.

## USO Y LIMPIEZA

Solo deben usarse marcadores borrables en seco para escribir en la superficie metálica del tablero magnético DEQORI. La limpieza se puede realizar fácilmente con un paño suave y seco. Evite usar limpiadores agresivos, abrasivos o productos químicos para no dañar la superficie.

## ES ELIMINACIÓN Y RECICLAJE

Si su pizarra magnética de DEQORI ya no se utiliza, asegúrese de desmontarla de manera segura y desecharla adecuadamente. La eliminación, incluidos los materiales de embalaje, debe cumplir con las normativas locales y las leyes medioambientales. Para más información sobre la correcta eliminación, consulte a su autoridad local.

## NL STAP-VOOR-STAP HANDLEIDING

<b>1. Kies een plaats</b>	Begin met het kiezen van de exacte plek waar je het magneetbord wilt ophangen. Markeer de positie met een potlood. Gebruik een waterpas om ervoor te zorgen dat de markering recht is. Controleer de hoogte en plaats van het bord voordat je verder gaat om er zeker van te zijn dat alles goed past.
<b>2. Meet en markeer de boorgaten</b>	Meet de afstand tussen de schroefgaten aan de achterkant van het magneetbord of de montagebeugels. Breng deze afstanden over op de muur en markeer de positie van de schroeven. Zorg ervoor dat de afstand gelijkmatig is, zodat het bord recht komt te hangen. Gebruik opnieuw de waterpas om er zeker van te zijn dat alles goed is uitgelijnd.
<b>3. Boor de gaten voor</b>	Voordat je gaat boren, zorg ervoor dat je de juiste boor gebruikt voor de grootte van de schroeven en pluggen. Als je in een gipswand boort, gebruik dan een boor die geschikt is voor dat materiaal. Boor de gaten op de gemarkeerde plaatsen en plaats indien nodig pluggen, vooral bij zachte of instabiele muren zoals gipsplaten. De pluggen zorgen ervoor dat de schroeven stevig blijven zitten en niet losraken.
<b>4. Bevestig de montagebeugels</b>	Zodra de gaten zijn geboord, bevestig de montagebeugels aan de muur. Houd de beugels op de voorgeboorde plekken en schroef ze vast. Zorg ervoor dat de schroeven strak zitten, maar niet te strak, om schade aan de muur te voorkomen. De beugels moeten stevig tegen de muur zitten en stabiel genoeg zijn om het gewicht van het magneetbord te dragen.
<b>5. Monteer het magneetbord</b>	Til het magneetbord voorzichtig op en plaats het op de gemonteerde beugels. Zorg ervoor dat het stevig op de beugels zit. Mogelijk heb je hulp van een tweede persoon nodig om het bord veilig te monteren, vooral als het groot of zwaar is.
<b>6. Laatste aanpassingen</b>	Controleer de uitlijning van het magneetbord met een waterpas om er zeker van te zijn dat het recht hangt. Zorg ervoor dat het bord stevig is bevestigd en niet wiebelt. Voer indien nodig de laatste aanpassingen uit om het bord perfect te positioneren.

## MONTAGEINSTRUCTIE

DEQORI magneetborden kunnen aan elke gewone muur van baksteen, beton of Ytong worden opgehangen. Gebruik hiervoor standaard spreidpluggen. De schroefkop moet tussen de 7-8 mm groot zijn om optimale grip te garanderen. **LET OP!!** Een kleinere schroefkop houdt niet en een grotere past niet. Wilt u het product aan gipsplaat ophangen, gebruik dan de juiste gipsplaatpluggen, passend bij het gewicht van uw DEQORI glazen magneetbord.

Bij correcte montage moet de plug volledig in de muur verdwijnen en moet de schroef tot aan de schroefkop worden verzonken. Bij onjuiste montage is de plug niet volledig in de muur verzonken en steekt hij uit, waardoor de schroefkop het magneetbord kan beschadigen.

## VEILIGHEIDSINSTRUCTIES

- **Metaalplaat:** De DEQORI metalen magneetborden zijn gemaakt van staal met een dikte van ongeveer 0,7 mm, wat zorgt voor goede stabiliteit en magnetische kracht zonder de flexibiliteit te compromitteren.
- **Controleer leidingen:** Controleer vóór de installatie of er op de gekozen plek in de muur geen leidingen zoals elektriciteit, gas of water lopen. Dit kan worden gecontroleerd met een leidingzoeker of door een professional te raadplegen. Het vermijden van boren in deze leidingen beschermt zowel uw veiligheid als uw woning.
- **Montageoppervlak:** Het metalen magneetbord moet alleen op een vlakke en stabiele muur worden gemonteerd. Oneffen of instabiele muren kunnen ervoor zorgen dat het bord niet veilig wordt bevestigd, wat het risico op schade of vallen vergroot. Zorg ervoor dat de muur het gewicht van het bord kan dragen en dat er geen holtes in zitten.
- **Gebruik van magneten:** Een verscheidenheid aan magneten kan veilig aan het metalen magneetbord worden bevestigd, waaronder gewone magneten en extra sterke neodymiummagneten. Het metalen oppervlak biedt een ideale hechting, waardoor zelfs zware voorwerpen zoals toeristenmagneten gemakkelijk kunnen worden bevestigd. Zorg ervoor dat de magneten voldoende ver uit elkaar worden geplaatst om botsingen of onbedoeld verschuiven te voorkomen.
- **Risico op letsel:** Magneten genereren sterke krachten die, indien niet correct gehanteerd, letsel kunnen veroorzaken. Het beknellen van vingers of huid tussen twee magneten kan pijnlijke kneuzingen of letsel door beknelling veroorzaken. Wees voorzichtig bij het hanteren van neodymium-magneten en houd ze buiten het bereik van kinderen.

## GEBRUIK & REINIGING

Gebruik alleen droog uitwisbare stiften om op het metalen oppervlak van het DEQORI magneetbord te schrijven. Het schoonmaken kan eenvoudig worden gedaan met een zachte, droge doek. Vermijd het gebruik van agressieve reinigingsmiddelen, schuurmiddelen of chemische producten om schade aan het oppervlak te voorkomen.

## AFVOER & RECYCLING

Als uw DEQORI magnetische bord niet meer in gebruik is, zorg er dan voor dat het veilig en correct wordt afgevoerd tijdens de demontage. De verwijdering, inclusief verpakkingsmaterialen, moet voldoen aan de lokale regelgeving en milieuwetten. Neem voor meer informatie over de juiste verwijdering contact op met uw lokale autoriteit.